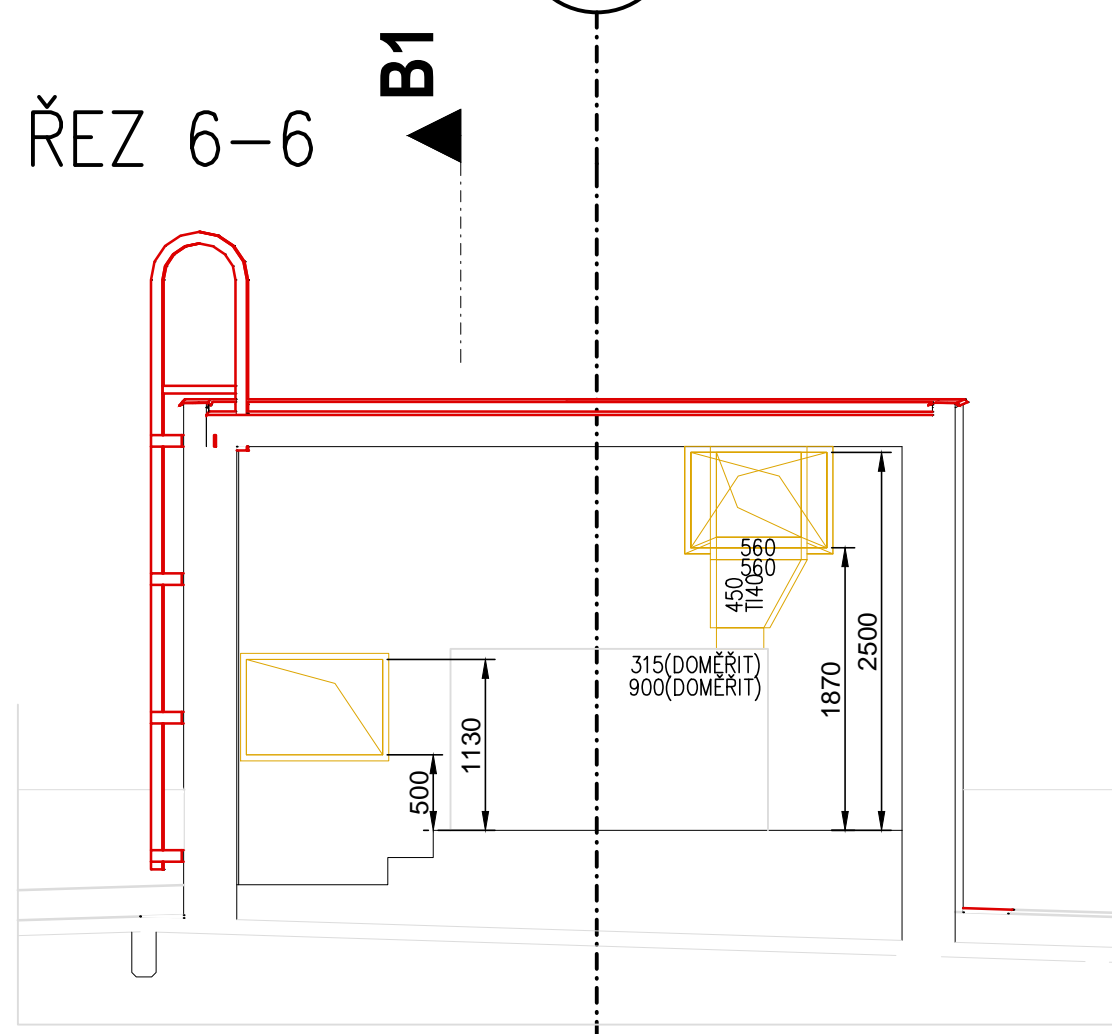
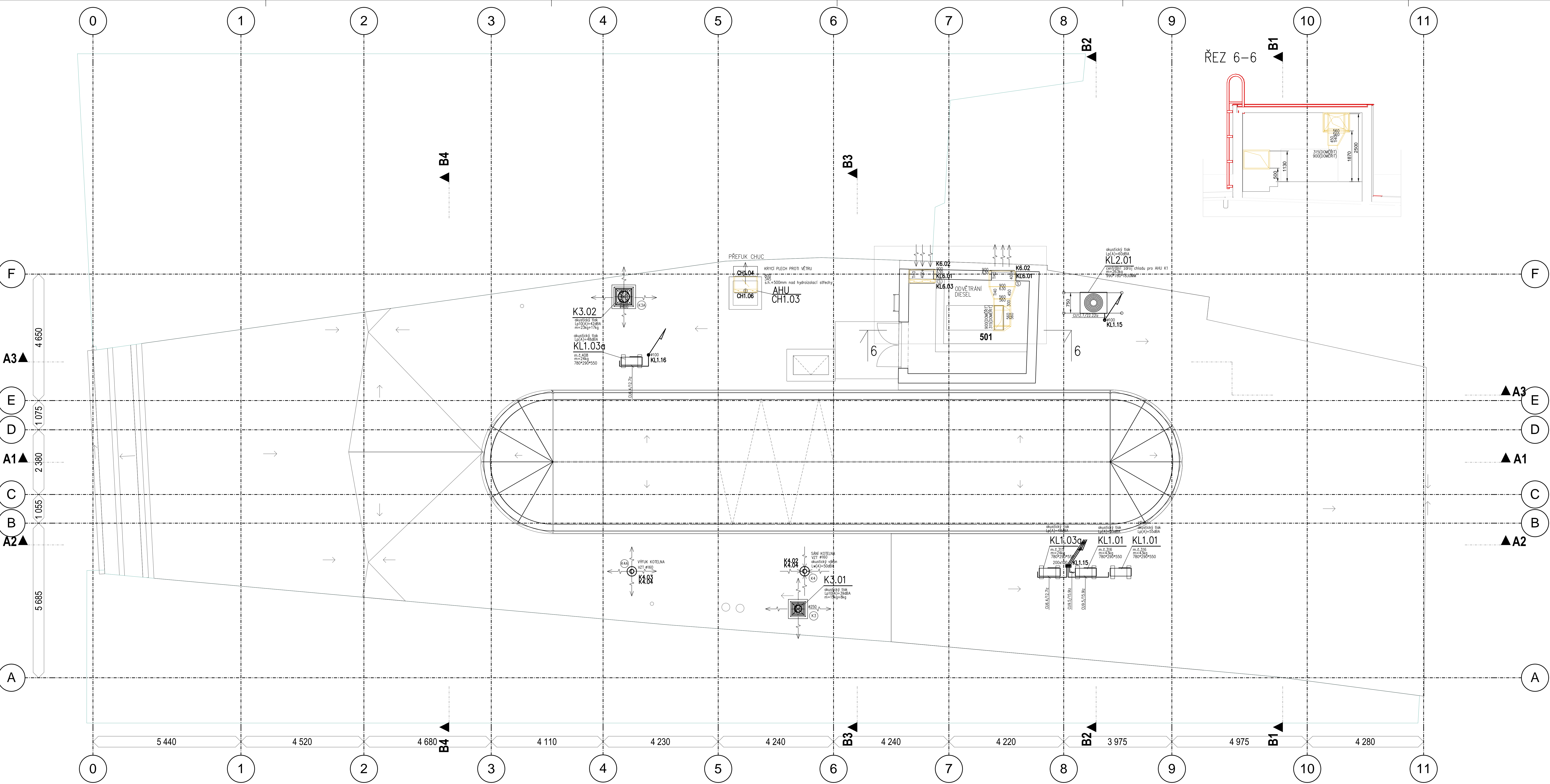
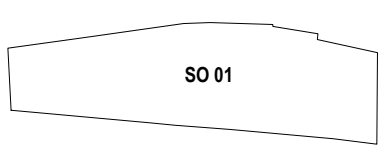


LEGENDA MÍSTNOSTÍ 6.NP				
OZN.	ÚČEL MÍSTNOSTI	PLOCHA	NÁSLAPNÁ VRSTVA PODLAHY	POVRCHOVÁ ÚPRAVA STROPU
501	Záložní diesel agregát	15,14	Dlažba	Jádrová omítka MVC
		15,14 m²		Jádrová omítka MVC



POZNÁMKY VZDUCHOTECHNIKY

- 1) T20 – TEPELNÁ IZOLACE TL 20MM+AL POLEP – IZOLACE PRŮVODNHO POTRUBÍ CHLAZENÉHO VZDUCHU
- 2) T40 – TEPELNÁ IZOLACE TL 40MM+AL POLEP – IZOLACE SÁCHO A VÝFUKOVÉHO POTRUBÍ A POTRUBÍ V ŠACHTÁCH
- 3) A60 – AUSTICKÁ IZOLACE TL 60MM+AL POLEP – IZOLACE SÁCHO, VÝFUKOVÉHO, PRŮVODNHO A ODVODNHO POTRUBÍ OD VZT. JEDNOTEK PO TLUMÍCÍCH HLAVICÍCH
- 4) T40E – TEPELNÁ IZOLACE TL 40MM+PODKOVANÝ FLECH – IZOLACE VŠEHO POTRUBÍ VE VENKOVNÍM PROSTORU
- 5) T40 – POŽARNÍ IZOLACE TL 40MM+AL POLEP NA TĚLY – IZOLACE VŠEHO NECHRAŇENÉHO POTRUBÍ
- 6) PROCHÁZEJÍCÍ UNĚM PŘI IZOLACE ČÁSTI POTRUBÍ PO POŽARNÍ KLAPKY (POKUD NENÍ MOŽNÉ OSADIT PK DO PP)
- 7) ČLENĚNÍ ROVNÝCH TRUB KRUHOVÝCH – 100MM
- 8) VŠEOKR. VOTELNÉ PRVKY PŘED OBJEDNÁVÁNÍM DOVOLÁSTI VZORKOVÁNÍ
- 9) VŠEOKR. PRVKY NAD POZHELEDEM A AKTIVNÍ FUNKCI (POŽARNÍ KLAPKY, ZARÍZENÍ) MUSÍ MÍT ZAJIŠTĚNÍ REVIZNÍ PŘÍSTUP
- 10) VŠEOKR. VOTELNÉ PRVKY V PODZEMÍ KOORDINOVAT S KOORDINÁČNÍM VÝKRESM STAVBY
- 11) V PŘÍPADĚ ŽE SE VE VÝKRESE ČÁSTI ZARÍZENÍ NACHÁZÍ V JINÉ ETAPĚ, JE MOŽNÉ JE PŘESUNOUT, VČETNĚ NÁVAZUJÍCÍCH KOMPONENTŮ DO JINÉ ETAPY TAK, ABY BYL ZAJIŠTĚN FUNKČNÍ CELEK.



ZODPOVĚDNÝ PROJEKTANT Ing. MAREK NOS	KONTROLOVAL Ing. arch. MARTIN STRUHALA	VYPRACOVAL Ing. MAREK NOS	SOUŘADNÝ SYSTÉM - JTSK VÝŠKOVÝ SYSTÉM - Bpv ±0,000 = 215,36
---	---	------------------------------	---

D.1.4.B ZARÍZENÍ VZDUCHOTECHNIKY

ČRo OLOMOUC - REKONSTRUKCE OBJEKTU PAVELČÁKOVÁ 2/19

Místo: Pavečková 2/19, Olomouc - město, 779 00.  
Investor: para s. 483, 480, 4802  
Číslo nálezce: Ústecká 12, Praha, 120 99  
Stupeň: Dokumentace pro provádění stavby  
Autor: Ing. arch. Tomáš Brnč, Ing. arch. Pavel Měšek, Ing. arch. Martin Struhala, Ing. arch. Hana Štěrba  
Zatím projektant: Ing. Luděk Váň – autorizovaný inženýr v oboru pozemní stavby, č. autorizace 1102452  
Výpracoval: Ing. arch. Martin Struhala, Bc. Sandra Theuerová  
Datum: 03/2020

PŮDORYS STŘECHY

atelierr38  
ARCHITEKTURA · URBANISMUS  
zak. č.: A3819002  
č.v.: 2.7